

EDIFICIO DE 51 VIVIENDAS
LOCAL Y GARAJE



MANZANA M-4 U.E.-1)
SECTOR E-27 (ELCHE)

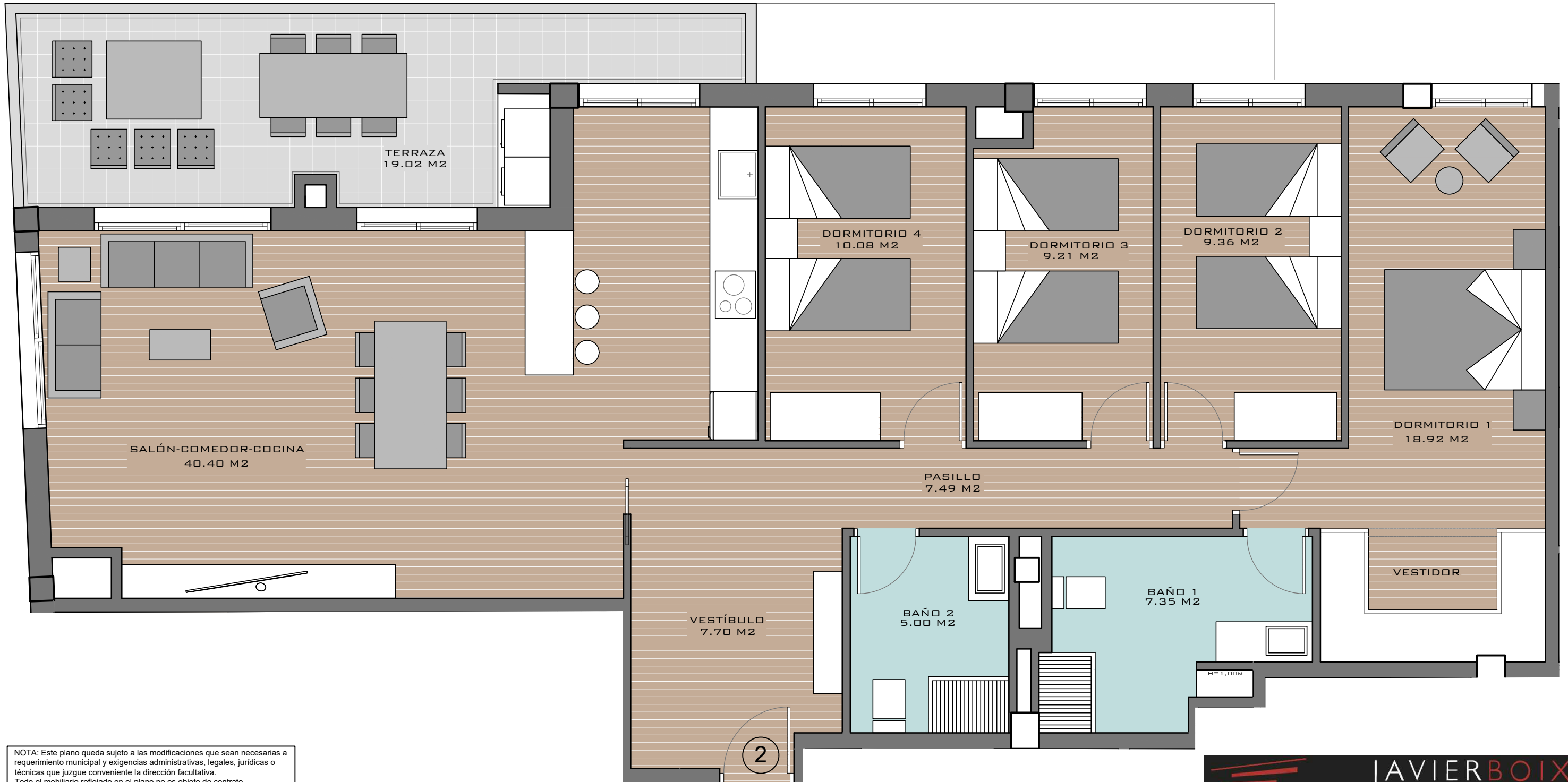
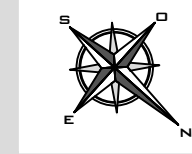
PLANTA 7^º
VIVIENDA 2
ESCALERA 1

Salón-comedor-cocina	40.40 m ²
Dormitorio 1	18.92 m ²
Dormitorio 2	9.36 m ²
Dormitorio 3	9.21 m ²
Dormitorio 4	10.08 m ²
Baño 1	7.35 m ²
Baño 2	5.00 m ²
Vestíbulo	7.70 m ²
Pasillo	7.49 m ²
Terraza	19.02 m ²

Superficie Total Pisable **134.53 m²**



E: 1/50



NOTA: Este plano queda sujeto a las modificaciones que sean necesarias a requerimiento municipal y exigencias administrativas, legales, jurídicas o técnicas que juzgue conveniente la dirección facultativa. Todo el mobiliario reflejado en el plano no es objeto de contrato.